

MAXI AVVISO ASMEL 2024 per la selezione pubblica per la formazione e aggiornamento degli elenchi di idonei per l'assunzione a tempo indeterminato e determinato per diversi profili.



Le candidature possono essere presentate a partire dal 10 Giugno 2024 fino al giorno 25 Giugno 2024 ore 12:00. E' possibile candidarsi al Concorso ASMEL 2024 esclusivamente in via telematica, attraverso la piattaforma digitale raggiungibile al sito ufficiale ASMEL <https://www.asmelab.it/> La procedura di reclutamento del personale ASMEL (Associazione per la sussidiarietà e la modernizzazione degli enti locali) è stata introdotta dal DL Reclutamento.

Vi aderiscono circa 700 enti locali. Si tratta di procedure di concorso semplificate e unificate per la formazione di graduatorie di personale con le più diverse qualifiche dalle quali gli ente aderenti attingono tramite chiamata diretta. Con la nuova prova verranno aggiornate le graduatorie vecchie create graduatorie per 37 profili professionali più richiesti dai Comuni e altri enti aderenti.



Autonomie

NOTIZIE

UTILI

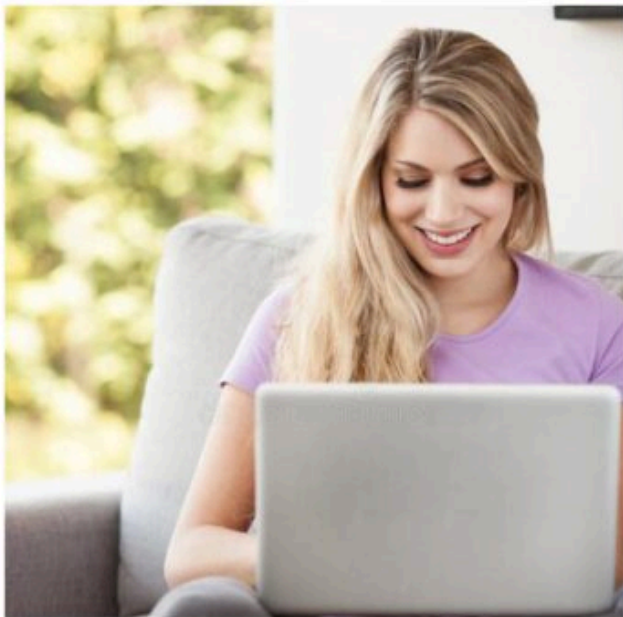
A cura di Ornella Petillo

11 Giugno 2024

MAXI AVVISO ASMEL 2024 per la selezione pubblica per la formazione e aggiornamento degli elenchi di idonei per l'assunzione a tempo indeterminato e determinato per diversi profili.

Le candidature possono essere presentate a partire dal 10 Giugno 2024 fino al giorno 25 Giugno 2024 ore 12:00.

E' possibile candidarsi al Concorso ASMEL 2024 esclusivamente in via telematica, attraverso la piattaforma digitale raggiungibile al [sito ufficiale ASMEL](https://www.asmelab.it/) <https://www.asmelab.it/>



La procedura di reclutamento del personale ASMEL (*Associazione per la sussidiarietà e la modernizzazione degli enti locali*) è stata introdotta dal DL Reclutamento.

Vi aderiscono **circa 700 enti** locali. Si tratta di procedure di concorso semplificate e unificate per la formazione di graduatorie di personale con le più diverse qualifiche dalle quali gli ente aderenti attingono tramite chiamata diretta. Con la nuova prova verranno aggiornate le graduatorie vecchie create graduatorie per **37 profili professionali** più richiesti dai Comuni e altri enti aderenti.

Tutti i 37 profili disponibili

MAXI AVVISO ASMEL 2024

AREA DEGLI OPERATORI ESPERTI (ex. Cat. B)

1. Collaboratore tecnico manutentivo - Falegname
2. Collaboratore tecnico manutentivo - Idraulico
3. Collaboratore tecnico manutentivo - Muratore
4. Collaboratore tecnico manutentivo - Elettricista
5. Collaboratore tecnico manutentivo - Giardiniere
6. Autista scuolabus
7. Collaboratore amministrativo
8. Messo notificatore
9. Ausiliari Del Traffico

10. Collaboratore Tecnico - Amministrativo
11. Collaboratore Amministrativo Contabile

AREA DEGLI ISTRUTTORI (ex. Cat. C)

12. Collaboratore Tecnico - Manutentivo
13. Istruttore amministrativo
14. Istruttore Amministrativo - Contabile
15. Istruttore Contabile
16. Istruttore di Vigilanza
17. Istruttore Tecnico (Geometra)
18. Istruttore Informatico
19. Istruttore turistico
20. Istruttore comunicazione
21. Istruttore Tecnico in Materie Agrarie

AREA DEI FUNZIONARI E DELL'ELEVATA QUALIFICAZIONE (ex. Cat. D)

22. Funzionario Amministrativo
23. Funzionario amministrativo e contabile
24. Funzionario contabile
25. Funzionario area vigilanza
26. Funzionario informatico
27. Funzionario rendicontazione
28. Funzionario comunicazione e gestione eventi
29. Funzionario - Assistente sociale
30. Funzionario Tecnico
31. Funzionario Psicologo
32. Funzionario Agronomo
33. Funzionario Tecnico - Ingegnere ambientale
34. Funzionario Avvocato
35. Funzionario Farmacista
36. Ingegnere Civile
37. Educatore Asilo Nido